

*“Mit dem DMS-System sind wir nicht nur schneller, wir erreichen auch eine höhere Qualität und die Abläufe sind einfacher und prozesssicherer geworden.“*

**OrgSoft**  
Bernhard Maier

## EDV-Anwendungen im KMU-Fertigungsbetrieb - mit OrgSoft EDV-Verbundlösungen komplett umgesetzt

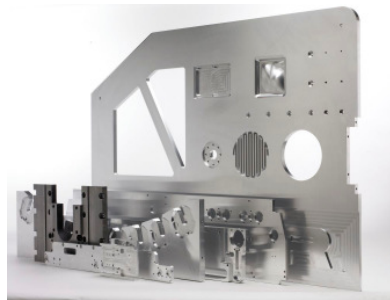
Seit über 30 Jahren steht die IBOR AG als Zulieferer, Auftragsfertiger und Lohnfertiger Mitten im Markt als Partner der Maschinenindustrie. Die besonderen Stärken von IBOR liegen in den Fertigungsmethoden Bohren und Fräsen. Schon 2003 wurden mit der Einführung des zentralen JobDISPO ERP-Systems die Weichen für eine durchgängige EDV-Anwendung gestellt.

### ▪ Der erste Schritt:

#### Die gemeinsame Strategie

Schon zum Start der Einführung des ERP-Systems wurde in 2003 auf eine Ausbaufähigkeit und hohe Abdeckung der EDV-Anwendungen von der Geschäftsleitung der IBOR AG besonders Wert gelegt. So wurde von Anfang an zusätzlich zum JobDISPO BDE-System die Kommt-/Geht-Zeiterfassung im Verbund mit dem CALITIME-System aus CH-Schenkon realisiert. Die jüngste Wirtschaftskrise in 2008 und 2009 hat die IBOR AG genutzt um noch stärker im Markt zu sein und noch näher bei den Kunden. So wurden bereits Ende 2009 die ersten Gespräche mit OrgSoft geführt im Hinblick auf Optimierung der Geschäftsprozesse von der Kundenanfrage durchgehend bis zur Auslieferung. Die von OrgSoft in 2009 begonnenen Entwicklungen zur Einbindung eines Dokumenten-Archivierungssystems in die JobDISPO Softwarefamilie waren für die IBOR AG vielversprechend. Schliesslich wollte man nach der Krise ohne zusätzliches Personal ein eventuell höheres Volumen an Geschäftsvorgängen realisieren. Weniger Papier, schnellere Bearbeitung der Vorgänge und digitale Kommunikation mit den Kunden waren das Ziel. Gemeinsam mit OrgSoft ging es Mitte 2010 in die Startphase der DMS-ERP-Verbundlösung. Im Zeitraum von ca. 6 Monaten entstand in enger Zusammenarbeit eine praxisnahe und durchgängige ERP-DMS Anwendung. Nachdem zum Startzeitpunkt noch ca. 35 % der Anfragen und Bestellungen per FAX kamen werden diese heute dank einer sehr preisgünstigen Software automatisch als digitales .pdf-File im JobDMS-System abgelegt. Mit einem speziellen Posteingangs-Workflow erfolgt die gezielte Archivierung der

der unterschiedlichen Dokumententypen im vom ERP-System automatisch erzeugten Ordner-System des DMS-Systems. Zusätzliche Zeitersparnis und Sicherheit bringt die automatische Übergabe der Daten wie z.B. Kunde, Dokumententyp, Anfrage-/Bestelldatum, Anfrage-/Bestellnummer aus dem Posteingangs-Workflow an das JobDISPO ERP-System. Daraus wird automatisch im JobDISPO-System ein neuer Geschäftsvorgang erzeugt. Über die dabei entstehende ERP-Vorgangs-Nummer entsteht dann eine dauerhafte Verbindung zwischen den vom Kunden und selbst vom ERP-System erzeugten Dokumenten und Daten.



IBORA AG:  
Flachteile und Plattenbearbeitung

### ▪ Im ERP finden – nicht im DMS suchen!

Viele DMS-Systeme bieten eine Vielzahl von flexiblen Suchfunktionen. Der Grundsatz der OrgSoft ERP-DMS Verbundlösung „Im ERP finden“ basiert auf der Situation, daß der typische EDV-Anwender im KMU-Fertigungsbetrieb zu ca. 80 – 90 % seiner Tätigkeit am PC im ERP-System und zu ca. 10 – 15 % im E-Mail-System aktiv ist.

**IBOR**

## Die IBOR AG

In über 30 Jahren hat sich die IBOR AG zum CNC-Spezialisten und Outsourcing-Partner auf dem Gebiet spanabhebende Bearbeitungen Fräsen, Bohren, Drehen komplette Teilefertigungen und Montieren entwickelt. Hinter der IBORA AG steht ein motiviertes und gut ausgebildetes Team von mehr als 20 Mitarbeitern per Mitte 2011.

## Leitsätze

- Qualität und Präzision umweltbewusst und umweltschonend hergestellt
- Flexibilität und Termintreue
- Nach Kundenwunsch
- Kundennähe und Partnerschaft für höchsten Kundennutzen
- Freundliches, zufriedenes und motiviertes Mitarbeiter-Team

## Spezialitäten

- Flachteile, Platten, Längsteile
- 5-Achsen Kubische Teile
- Stirnseiten- und Endenbearbeitung bis 8.000 mm
- Datenübernahme und Programmierung ab SolidWorks
- Durchgängige und transparente EDV-Organisation mit digitaler Prozesskette

## Kontaktpersonen

Geschäftsleitung:  
Beat Iseli  
Produktionsleitung und StvGleitung:  
Manuel Meier  
Leiter Einzelteil – Shop:  
Ruedi Pflugshaupt

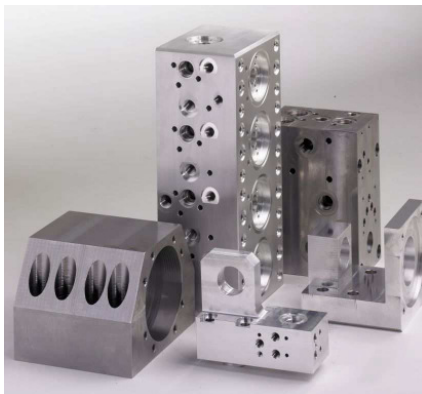
mehr unter:  
[www.ibor.ch](http://www.ibor.ch)

**“Mit dem DMS-System sind wir nicht nur schneller, wir erreichen auch eine höhere Qualität und die Abläufe sind einfacher und prozesssicherer geworden.“**

**OrgSoft**  
Bernhard Maier

Direkt aus der Benutzeroberfläche des ERP-Systems stehen dem Benutzer sowohl in den kaufmännischen EDV-Anwendungen als auch in allen Fertigungsmodulen des ERP-Systems alle Dokumente und Objekte aus dem DMS-System interaktiv zur Bearbeitung im JobDISPO ERP-System zur Verfügung. Zudem bietet das DMS-System die volle Integration in die bestehende Struktur des Windows-Explorer-Systems. Das JobDMS-System fügt sich in Form eines virtuellen Dateisystems mit einem eigenen Laufwerksbuchstaben in die Baumstruktur des Windows Explorers ein. Innerhalb des JobDISPO ERP-Systems und des Windows Explorers nutzt der Benutzer mittels erweiterter Kontextmenüs die Funktionalitäten des JobDMS-Systems.

Mit der Schnellsuchefunktion im MS-Outlook z.B. nach der ERP-Vorgangsnummer stehen schon im MS-Outlook mit einem Klick alle Dokumente und Objekte rund um den Geschäftsvorgang mit dem Kunden zur Verfügung. Auch die schnelle und einfache Archivierung von Fertigungs-Objekten wie Kundenzeichnungen, CAD-Zeichnungen, CAM-Files wie NC-Programme, Fotos, Aufspann-Informationen etc. lassen sich direkt über die Explorer-Arbeitsweise des DMS-Systems als auch im Verbund mit dem MS-Outlook-System einfach und kostengünstig realisieren. Alle mit JobDMS-System archivierten Dokumente und Objekte erhalten bei Änderungen eine Historie und Versionierung um damit immer auch auf ältere Versionen zurückgreifen zu können.



IBORA AG:  
Kubische Teile – 5 Achsen-Bearbeitung

▪ **E-Mail-Integration oder MS-Outlook Verbundsystem**

Im Zeitalter der digitalen Geschäftskommunikation gibt es bei der IBOR AG keine Informationsinseln mehr. Das JobDMS-System ermöglicht die Nutzung des integrierten E-Mail-Systems oder die direkte Archivierung per „Drag & Drop“ Funktion aus dem MS-Outlook-System. Mit der JobDMS MS-Outlook Integration stehen dem Benutzer nicht nur im JobDISPO ERP-System sondern schon und unabhängig vom ERP-System in der MS-Outlook Oberfläche alle im JobDMS-System archivierten Dokumente, Objekte, E-Mails und Workflows zur Verfügung.

▪ **Das Ergebnis stimmt: Deutliche Produktivitätssteigerung in der Administration, höher Ordnungsgrad und ERP-System mit Mehrwertsteigerung.**

Es ist so gekommen wie gehofft. Krise war gestern – auch bei der IBOR AG. So berichtet Herr Meier im Mai 2011 von einem schon in 2010 um das ca. 2,5 fache gestiegenen Arbeitsvolumen an Anfragen-Angeboten-Bestellungen und Fertigungs-Aufträgen gegenüber 2009. Schön wenn durch die Veränderung der Arbeitsabläufe aus der Beratung mit OrgSoft und den Einsatz der EDV-Lösungen das Arbeitsvolumen ohne zusätzliches Personal im Büro bewältigt wird. Wenn dann ein höherer Ordnungsgrad in der Ablage entsteht und die Anwendungen dank Internet-Verbindungen auch von zu Hause aus genutzt werden können sind das interessante und zusätzliche Einsparpotentiale in der gesamten Prozesskette. Dank der OrgSoft JobDISPO-Verbundsystemtechnik hat sich der Wert des ERP-Systems als zentrales Informationssystem weiter gesteigert. In der IBOR AG wird das zentrale JobDISPO ERP-System im Verbund mit dem JobDMS-System und dem MS-Outlook-System als moderne EDV-Anwendung über die bald 10-jährige Nutzung noch lange das zentrale EDV-System sowohl für Daten als auch Dokumente und Objekte sein.

**IBOR**

**Die IBOR AG**

**Die OrgSoft EDV-Anwendungen**

**Seit 2003**

- JobDISPO ERP-System Kaufmännische Auftragsabwicklung und Fertigungsorganisation
- JobDISPO BDE-System Auftragsdatenerfassung per Barcode über Arbeitsplan am Fertigungs-Info-PC
- JobPZE CALITIME PZE-System Kommt-/Geht-Datenerfassung am Fertigungs-Info-PC

**Seit Mitte 2010**

- JobDMS Dokumentenarchivierung im Verbund mit JobDISPO ERP- und BDE-System
- JobDMS - MS-Outlook Verbund-System direkte Archivierung aus MS-Outlook mit ERP-Verbund (Dokumente und Zeichnungen, etc.)
- JobFEKO Fertigungs-Kontroll- und Informationssystem

**Zusätzliche EDV-Anwendungen**

- CAD-System SolidWorks
- CAM-System SolidCAM
- DNC-System Direkte Netzwerkanbindung der CNC-Maschinen



Manuel Meier  
Geschäfts- und Produktionsleiter